

Aus Regal wird Arbeitsplatz

Aus einem Regal kann ganz schnell ein Arbeitsplatz mit Schreibtisch entstehen. Das Homeoffice ist das perfekte Möbel für dein Zuhause.



Ein integrierter Schreibtisch und viel Stauraum hinter den Türen bieten viel Platz zum Arbeiten. Sogar ein Geheimfach für persönliche Dinge ist eingepplant. Mit der weißen Rückplatte kann man das Möbel außerdem als Raumteiler nutzen. Diese lässt sich noch mit Farbe oder einer Tapete individuell gestalten.

Hier findest du die [Material-Liste zum Download](#). Mehr Einrichtungs-Ideen für dein Homeoffice gibt es hier.



Foto: DIY Academy

01. Schiebetüren fertigen

Die Schiebetüren werden aus Spanplatte mit Zebrano-Dekor zugesägt und an den "offenen" Kanten mit Umleimern beschichtet. Die Umleimer haben den gleichen Farbton wie die Holzoberfläche und werden mit dem Bügeleisen auf die Kante gebügelt. Die Stelle so lange mit einem Holzklötz andrücken, bis der Umleimer abgekühlt ist und fest sitzt. Überstände am besten mit der Holzfeile wegfeilen.



Foto: DIY Academy



Foto: DIY Academy

02. Schrankklappe montieren

Im oberen Bereich des Bücherregals entsteht ein praktisches Klappfach, wozu man wieder die Spanplatte mit der Zebrano-Beschichtung verwendet. Ein Klappen-Liftbeschlag für vorliegende Türen verbindet die Platte mit dem Regal. Durch die Federkraft öffnet die Klappe leicht und stellt sich von alleine auf. Der Beschlag wird an den Regalseiten angezeichnet und vorgebohrt. Hier benötigt man keine Topfbohrung, sondern nur Schraublöcher. Die Schrauben an der Klappen-Innenseite dienen dazu, den Beschlag einzuhängen und festzuziehen. Später kann man die Klappe über einen Griff öffnen.



Foto: DIY Academy



Foto: DIY Academy



Foto: DIY Academy

03. Sortier-Fächer fertigen

Broschüren, Briefpapier oder CD's sind schnell zur Hand, wenn man sie in übersichtlichen Einheiten sortiert. Dieses Regalfach ist in vier Einzelfächer unterteilt und gelingt ganz einfach. Aus weiß beschichteter Spanplatte werden drei Seitenteile zugesägt. Auf den Einlegeböden und an den Seitenteilen werden die Positionen der Fächer angezeichnet und mit dem Flachdübelfräser die Schlitzte gefräst. Alle Holzteile werden zusammengesteckt, rechtwinklig ausgerichtet und verleimt.

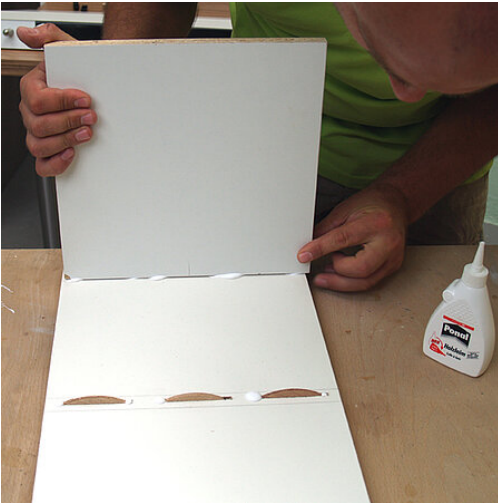


Foto: DIY Academy



Foto: DIY Academy

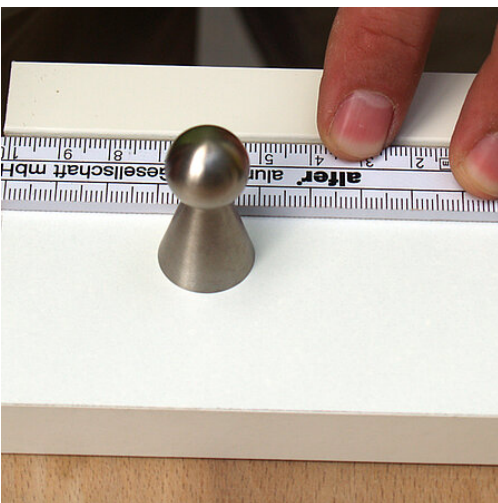


Foto: DIY Academy

04. Leisten montieren

Danach werden außen rechts und links zwei Möbelknöpfe angeschraubt, mit denen man den Boden vorziehen und seine "Geheimsachen" verstecken kann. Dazwischen kommt eine Magnetleiste. An den Seiten des Regals werden zwei Laufleisten montiert, auf denen der Boden des Geheimfachs aufliegt.



Foto: DIY Academy



Foto: DIY Academy



Foto: DIY Academy

05. Geheimfach fertigen

Wir gehen eine Etage höher. Für das Geheimfach wird eine weiße Leiste zugeschnitten. Umleimer kaschieren die Kopfseiten sowie eine Längsseite. Die Leiste wird durch Flachdübel mit dem oberen Einlegeboden verbunden und anschließend mit Holzleim verleimt.



Foto: DIY Academy



Foto: DIY Academy

06. Elemente zusammenbauen

Die Schreibtischplatte verankert man mit Trapez-Verbindungsbeschlägen an den Seitenwänden des Regals. Dazu werden das Unterteil des Beschlages am Regal, und das Oberteil an der Platten-Unterseite montiert. Die Platte wird in das Regal geschoben und der Beschlag mit einer Verbindungsschraube fixiert. Nun kann man die Türen einsetzen.

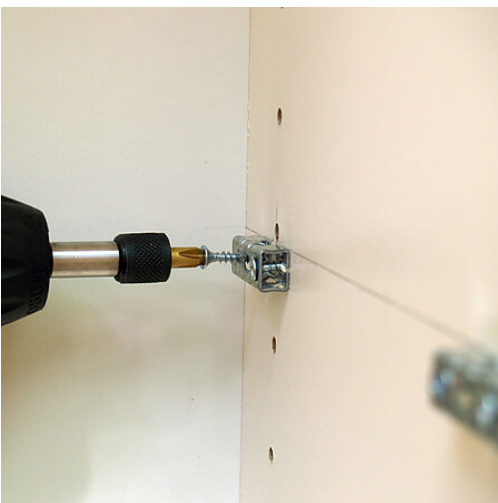


Foto: DIY Academy



Foto: DIY Academy

07. Schreibtischplatte und Edelstahlbeine montieren

Die Schreibtischplatte besteht ebenfalls aus Spanplatte mit Zebrano-Dekor. Passende Umleimer verdecken die sichtbaren Kanten. Um die Tischplatte kräftiger wirken zu lassen, wird an der Unterseite noch eine Aufkantung angeschraubt. Dazu werden die Leisten auf Gehrung geschnitten. Dahinter sitzt die Führungsschiene. Unter die Platte werden zwei höhenverstellbare Tischbeine aus Edelstahl montiert.



Foto: DIY Academy



Foto: DIY Academy



Foto: DIY Academy

08. Griffe und Führungsschiene montieren

Die beiden Türen erhalten Griffe, deren Positionen vorgebohrt werden müssen. Am unteren Regalboden sowie auf der Unterseite der Schreibtischplatte schraubt man die Führungsschienen an. Zu beachten: Die Türen können erst eingehangen werden, wenn die Tischplatte montiert ist.



Foto: DIY Academy



Foto: DIY Academy

09. Schiebetürbeschlag einsetzen

Für den Schiebetürbeschlag werden an der Innenseite der Türen oben und unten jeweils zwei 30 Millimeter große Topfbohrungen gebohrt. Die Laufrollen am unteren Beschlag sind in der Höhe verstellbar und können an den Türlauf angepasst werden.



Foto: DIY Academy



Foto: DIY Academy

10. Rückwand gestalten

Um das Regal auch als Raumteiler zu nutzen, wird die Rückseite gestaltet. Am besten gelingt dies mit einer Holzblende, die man streichen, tapezieren oder auch mit Dekorputz verschönern kann. Hier wird eine MDF-Platte zugesägt und an den Rändern vorgebohrt. Nach dem Anschleifen wird eine feinkörnige Dispersionsfarbe mit einer Rolle aufgetragen und anschließend mit einer Bürste strukturiert. Kreise, Wellen oder andere Strukturformen müssen nach zehn Minuten abgeschlossen sein, weil die Farbe dann zu trocknen beginnt. Nach circa 12 Stunden kann die Rückwand an das Regal geschraubt werden.



Foto: DIY Academy



Foto: DIY Academy

Über die DIY Academy

Als Schulungsinstitut informiert und berät die DIY Academy rund um das Heimwerken in Haus und Garten. Die DIY Academy möchte Menschen mit kreativen Ideen inspirieren und ihnen das nötige Know-how vermitteln, mit dem sie ihr Zuhause selbst gestalten können. Versierte Heimwerker sollen sich ebenso angesprochen fühlen wie Selbstermächtigte mit grundlegenden Kenntnissen und Neulinge ohne Praxiserfahrung.

Unsere Schulungs- & Trainingsangebote

Wir machen dich fit für dein nächstes DIY-Projekt: In unseren Kursen, Online-Seminaren und Beratungen lernen die Teilnehmenden ganz praktisch zusammen mit unseren DIY-Profis – auch für dein persönliches Projekt bekommst du das nötige Wissen und viele Tipps & Tricks.

[Mehr erfahren](#)

Du möchtest nichts mehr verpassen?

Dann abonniere unseren Newsletter und bleibe immer auf dem Laufenden!

[Jetzt anmelden](#)

Folge uns auch auf:

- Pinterest: www.pinterest.com/diyacademy
- YouTube: www.youtube.com/DIYAcademyTV
- Facebook: www.facebook.com/doityourself.academy
- Instagram: www.instagram.com/doityourself.academy