

## Blumenstecker selbst gemacht

Wer seinen Garten und Balkon liebt, hat zahlreiche und verschiedene Pflanzen. Um da den Überblick zu behalten, basteln Sie dekorative "Namensschilder".



Dafür eignen sich Schieferplatten besonders gut – denn sie lassen sich einfach und schnell bearbeiten und sind zudem wetterbeständig. So hat man einen echten Hingucker für seinen Balkon oder Garten, der auch noch informativ ist. Als Geschenk kann man natürlich auch seinen Lieben eine Freude machen.



Foto: Dremel

## 01. DIY-Anleitung für Blumenstecker

Mit einer Kneifzange können Sie die Schieferplatte in die gewünschte Form bringen. Älteres Material – wie z.B. von einer Hausrenovierung lässt sich leichter bearbeiten als neue Schieferplatten. Schreiben Sie anschließend mit einem Permanentmarker den Namen der Pflanze auf das Schild.

### Variante

Als Alternative zu den Schieferplatten können auch Tonscherben, oder Plexiglas verwendet werden. Diese lassen sich ebenso gut gravieren und können einfach in die Erde gesteckt werden.



Foto: Dremel

### 02.

Zum Gravieren der Schieferplatte eignen sich das Multifunktionsgerät Dremel VersaTip oder der Dremel Gravierer. Fahren Sie mit dem Fräser über den vorher aufgemalten Schriftzug. Arbeiten Sie sorgfältig und mit wenig Druck. Wiederholen Sie die Arbeitsschritt so oft, bis die gravierte Schrift gut lesbar ist.



Foto: Dremel

### 03.

Damit das Namensschild ins Blumenbeet gesteckt werden kann, bohren Sie ein Loch in die schmale Unterseite der Schiefertafel. Verwenden Sie hier für das Bohrfutter mit 2 mm Bohrer. Sorgen Sie für eine sichere und ruhige Auflage und bohren Sie mit wenig Druck von der Seite. Abschließend wird ein passender Holzstab oder Stöckchen in das Loch gesteckt – und schon sitzt das Pflanzschild im Topf!

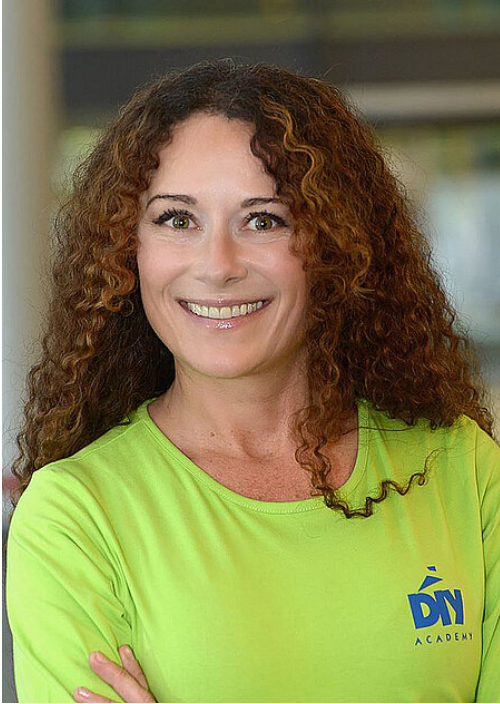


Foto: DIY Academy

### **Tipp von der Miss DIY**

Die Schieferplatten sehen auch als Hänge- oder Willkommens-Schild am Gartentor gut aus. Dazu bohren Sie ein Loch durch die Front. Biegen Sie dann aus einem 2 mm dicken Draht mit einer Rundzange eine Halterung, in die das Pflanzschild eingehangen wird. Den Metalldraht können Sie mit dem anderen Ende direkt in das Beet oder Pflanztopf stecken.

## Über die DIY Academy

Als Schulungsinstitut informiert und berät die DIY Academy rund um das Heimwerken in Haus und Garten. Die DIY Academy möchte Menschen mit kreativen Ideen inspirieren und ihnen das nötige Know-how vermitteln, mit dem sie ihr Zuhause selbst gestalten können. Versierte Heimwerker sollen sich ebenso angesprochen fühlen wie Selbermacherinnen mit grundlegenden Kenntnissen und Neulinge ohne Praxiserfahrung.

## Unsere Schulungs- & Trainingsangebote

Wir machen dich fit für dein nächstes DIY-Projekt: In unseren Kursen, Online-Seminaren und Beratungen lernen die Teilnehmenden ganz praktisch zusammen mit unseren DIY-Profis – auch für dein persönliches Projekt bekommst du das nötige Wissen und viele Tipps & Tricks.

[Mehr erfahren](#)

## Du möchtest nichts mehr verpassen?

Dann abonnieren unseren Newsletter und bleibe immer auf dem Laufenden!

[Jetzt anmelden](#)

## Folge uns auch auf:

- Pinterest: [www.pinterest.com/diyacademy](https://www.pinterest.com/diyacademy)
- YouTube: [www.youtube.com/DIYAcademyTV](https://www.youtube.com/DIYAcademyTV)
- Facebook: [www.facebook.com/doityourself.academy](https://www.facebook.com/doityourself.academy)
- Instagram: [www.instagram.com/doityourself.academy](https://www.instagram.com/doityourself.academy)