

Kleines Regal für Leichtgewichte

Regale sind meist nicht der Blickfang in der Wohnung, sondern die Gegenstände, die man darauf präsentiert. In diesem Fall gilt beides – den Beweis dafür baust du dir einfach selbst!



Ein simples Regal bekommst du natürlich auch schon für wenig Geld im Möbelladen oder im Baumarkt. Doch um dich von der Masse abzuheben lohnt es sich, mal etwas anders zu machen. Vielleicht findest du ja getragene Gürtel, die eine besondere Bedeutung für dich haben?

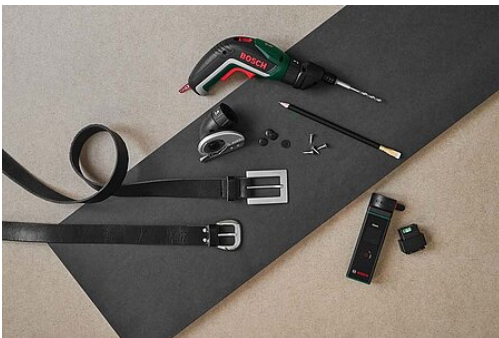


Foto: Bosch

Das brauchst du:

- Laser-Entfernungsmesser inkl. Band- und Linienadapter (Alternative Zollstock)
- Akkuschrauber inkl. Universalschneide- und Bohr-Aufsatz (Alternative Cutter- oder Teppichmesser)
- Akku-Schlagbohrer
- 6-mm-Steinbohrer
- 4-mm-Holzbohrer
- 1 schwarze MDF-Platte: 85 x 24 x 1,8 cm
- 2 schwarze Ledergürtel, je 100 cm lang
- 4 Schrauben inkl. Schrauben-Abdeckkappen schwarz, 3 x 12 mm
- 2 Schrauben inkl. Dübel und Schrauben-Abdeckkappen; je nach Wandbeschaffenheit
- Bleistift



Foto: Bosch

01. Gürtel kürzen

Beide Gürtel an der Seite ohne Schnalle etwa 1,5 cm rechts neben dem ersten Loch gerade abschneiden. Anschließend von der geschnittenen Kante aus 87 cm abmessen. Die Stelle mit dem Bleistift markieren und das überstehende Gürtelband ebenfalls abschneiden.

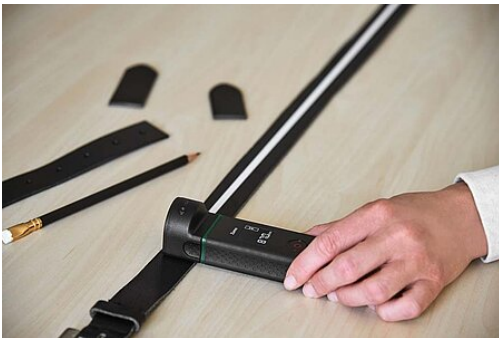


Foto: Bosch



Foto: Bosch

02. Löcher in die Gürtel bohren

Anschließend in beide Gürtel mit einem Seitenabstand von 3 cm je ein Loch mittig in beide Enden bohren.



Foto: Bosch

03. Regalbrett markieren

Nun auf beiden Seiten der MDF-Platte eine senkrechte Linie mit einem Seitenabstand von 10 cm abmessen und einzeichnen. Diese Markierung dient als Orientierung für die Bohrlöcher an der Wand.



Foto: Bosch

04. Wandregal anbringen

Mit dem Linienlaser auf der gewünschten Höhe eine Linie an die Wand werfen und mithilfe der integrierten Wasserwaage gerade ausrichten.

Im Anschluss die Bohrlöcher mithilfe der bereits auf der MDF-Platte markierten Linien an der Wand anzeichnen und bohren, passende Dübel einsetzen. Dann die Gürtelschlaufen mit einer Schraube durch die vorgebohrten Löcher befestigen.

Anschließend die Holzplatte mittig einhängen und mit je zwei kleinen Schrauben an der Unterseite der Gürteln fixieren. Danach die Schrauben-Abdeckkappen anbringen – und fertig ist das Regal im Designerlook.

Über die DIY Academy

Als Schulungsinstitut informiert und berät die DIY Academy rund um das Heimwerken in Haus und Garten. Die DIY Academy möchte Menschen mit kreativen Ideen inspirieren und ihnen das nötige Know-how vermitteln, mit dem sie ihr Zuhause selbst gestalten können. Versierte Heimwerker sollen sich ebenso angesprochen fühlen wie Selbermacherinnen mit grundlegenden Kenntnissen und Neulinge ohne Praxiserfahrung.

Unsere Schulungs- & Trainingsangebote

Wir machen dich fit für dein nächstes DIY-Projekt: In unseren Kursen, Online-Seminaren und Beratungen lernen die Teilnehmenden ganz praktisch zusammen mit unseren DIY-Profis – auch für dein persönliches Projekt bekommst du das nötige Wissen und viele Tipps & Tricks.

[Mehr erfahren](#)

Du möchtest nichts mehr verpassen?

Dann abonnieren unseren Newsletter und bleibe immer auf dem Laufenden!

[Jetzt anmelden](#)

Folge uns auch auf:

- Pinterest: www.pinterest.com/diyacademy
- YouTube: www.youtube.com/DIYAcademyTV
- Facebook: www.facebook.com/doityourself.academy
- Instagram: www.instagram.com/doityourself.academy